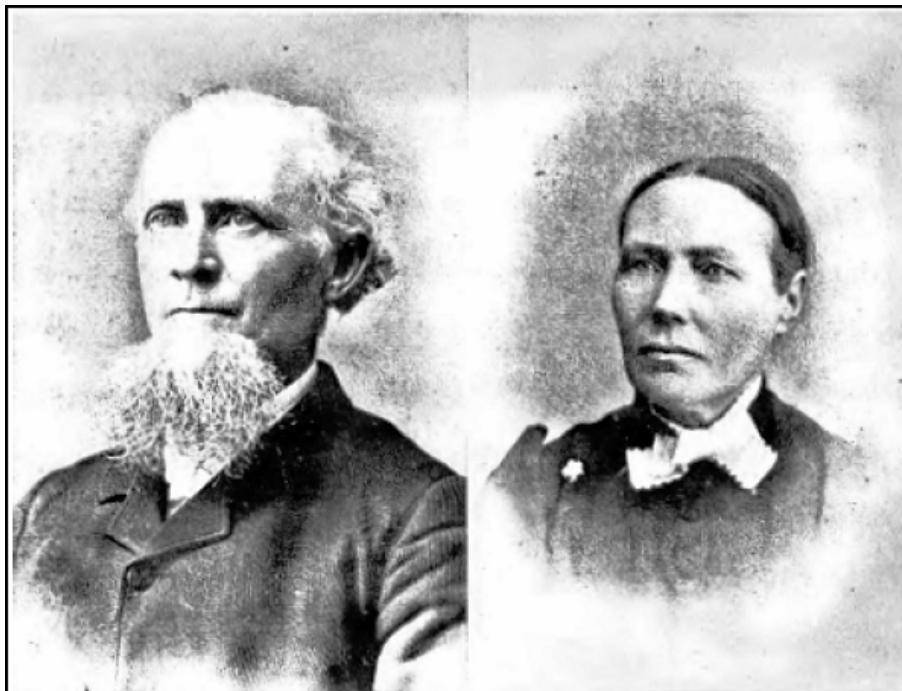


**Ättlingar till
Carl Sjöstrand och Emelie Svensdotter**



C.G. Sjöstrand med hustru

Sammanställd av Ingvar Nore
Lindome, Sweden
29 maj 2020

Copyright

Det här dokumentet får användas fritt för personligt bruk och spridas till släkt och vänner. Jag har under tiden jag släktforskat mött så många generösa personer som berättat om livsöden, delat med sig av bilder etc, så det är bara roligt att kunna ge något tillbaka.

Källor

Innehållet i dokumentet bygger på många olika källor. Här följer en lista på några.

- Släktböcker, biografier, gårds- och kartregister etc
- Alla släktingar, släktforskare och andra personer som jag kontaktat
- Hembygdsföreningar och andra föreningar som dokumenterat sin hembygd
- Databaser i Sverige, England och USA

Mer information

Fler släktböcker finns på min hemsida, www.ingvarnore.se

Sekretess

Personer som lever idag och är födda efter 1950 är inte medtagna i den här släktboken. Det här dokumentet innehåller bara 2 generationer i släktled. Vill du läsa om ytterligare generationer så kontakta mig.

Språk

Texten i dokumentet är i huvudsak på svenska. I vissa fall är den på engelska.

Våra släktingar från Målilla och Mörlunda som emigrerat

Två familjer, en från Emmenäs, Målilla och en från Borg, Mörlunda sammanflätades genom att två syskon i den ena familjen gifte sig med två syskon i den andra familjen.

Dessa två familjer fick 16 barn tillsammans varav nio barn utvandrade till Amerika under åren 1864-1875. Dessutom utvandrade ytterligare sex barnbarn under åren 1877-1889. Barnbarnen är kusiner med vår generations far/morföräldrar.

Familjerna är

- 1) [Johan M. Sjöstrand/ Anna S. Danielsdotter](#) i Emmenäs, Målilla
- 2) [Sven P. Larsson/Stina G. Andersdotter](#) i Borg, Mörlunda

Båda familjerna fick många barn och en konsekvens blev att det var svårt för barnen att försörja sig i Sverige. Det var oftast äldsta sonen som övertog gården medan övriga började arbeta som drängar eller pigor på andra gårdar.

Åren 1866-1868 är kända som de värsta missväxtåren i Sveriges historia vilket också påverkade motivationen för att utvandra. Hemresande svenskamerikaner berättade dessutom gärna om hur fantastiskt allt var i Amerika.

Min målsättning är att försöka få fram mer information om var dessa personer tog vägen och vad som hände med dem.

En översikt på vilka personer som emigrerat finns på min hemsida under Släktböcker, www.ingvarnore.se.

Förord till Carl G. Sjöstrand och Emelie C. Svensdotter

Nedanstående två familjer bands samman genom två äktenskap.

Blå markering:

Carl Gustafs syster Anna Lovisa har gift sig med Emilies bror Adolf år 1858
Adolf är min farfar Emilis far.

Röd markering:

Carl Gustaf Sjöstrand gifte sig med Emile Charlotta Svensdotter år 1865.

Johan & Maria		Daniel & Lisa			
Johan Magnus (Sjöstrand) Johansson Born: 19 Oct 1802 Died: 06 Mar 1878 Mällila, Kalmar, Sweden		Anna Stina Danielsdotter Born: 07 Jun 1809 Ljungby, Gärdveda, Kalmar, Sweden Died: 07 Sep 1885 Ammenäs, Mällila, Kalmar, Sweden			
Marriage: 26 Dec 1828 in Mällila, Kalmar, Sweden					
Go	#	Children: 8	Sex	Birth	Death
<		Johan August Sjöstrand	M	28 Oct 1832 in Mällila, Kalmar, Sweden	21 Sep 1904 in Mörlunda, Kalmar, Sweden
<		Clas Erik Sjöstrand	M	21 Nov 1835 in Mällila, Kalmar, Sweden; Emmenäs, Mällila, Kalmar, S...	12 Aug 1923 in Mällila, Kalmar, Sweden
<		Anna LOVISA (Sjöstrand) Joha...	F	04 Oct 1837 in Ammenäs, Mällila, Kalmar, Sweden	10 Jan 1933 in Mörlunda, Kalmar, Sweden
<		Carl Gustaf (Seashore) Sjöstrand	M	04 Sep 1839 in Ammenäs, Mällila, Kalmar, Sweden	05 Mar 1897 in Dayton, Webster, Iowa, USA
<		Mathilda Maria (Calleström) Sjö...	F	29 Jan 1842 in Mällila, Kalmar, Sweden; Ammenäs, Mällila, Kalmar, Sw...	18 May 1932 in Buffalo, Wright County, Minnesota, USA
<		Alfred (Seashore) Sjöstrand) Joh...	M	06 Jun 1844 in Ammenäs, Mällila, Kalmar, Sweden	12 Oct 1911 in Dayton, Webster, Iowa, USA
<		Otto Fredrik Sjöstrand	M	24 Feb 1847 in Ammenäs nr 2, Mällila med Gärdveda, Kalmar, Sweden	16 Jan 1877 in Marshalltown, Salem, New Jersey, USA
<		Adolf Ferdinand (Seashore) Sjö...	M	27 Jun 1849; Ammenäs, Mällila, Kalmar, Sweden	12 Oct 1911 in Dayton, Webster, Iowa, USA

SVEN Peter Larsson		Stina Greta Andersdotter			
SVEN Peter Larsson Born: 16 Sep 1806 Died: 10 Jan 1887 Mörlunda, Kalmar, Sweden		Stina Greta Andersdotter Born: 18 Jan 1811 Ostrahult, Mörlunda, Kalmar, Sweden Died: 14 Oct 1897 Mörlunda, Kalmar, Sweden			
Marriage: 07 Nov 1830 in Mörlunda, Kalmar, Sweden					
Go	#	Children: 9	Sex	Birth	Death
<		Maria Chatarina Svensdotter	F	28 Oct 1831 in Borg, Mörlunda, Kalmar, Sweden	15 Jan 1832; Borg, Mörlunda, Kalmar, Sweden
<		ADOLF Fredrik Svensson	M	13 Aug 1834 in Borg, Mörlunda, Kalmar, Sweden	25 Feb 1889 in Borg, Mörlunda, Kalmar, Sweden
<		LARS Peter Svensson	M	08 Jul 1836; Borg, Mörlunda, Kalmar, Sweden	07 Jul 1911; Borg, Mörlunda, Kalmar, Sweden
<		Andreas Svensson	M	29 Jun 1839 in Borg, Mörlunda, Kalmar, Sweden	
<		Ulrika Svensdotter	F	27 May 1842; Borg, Mörlunda, Kalmar, Sweden	09 May 1844; Borg, Mörlunda, Kalmar, Sweden
<		Emelie Charlotta (Borg) Svensd...	F	11 Dec 1844 in Borg, Mörlunda, Kalmar, Sweden	09 Jan 1913 in Madrid, Boone, Iowa, USA
<		Carl Evert Svensson	M	12 Jul 1847; Borg, Mörlunda, Kalmar, Sweden	
<		Sven August Svensson	M	28 Jan 1850; Borg, Mörlunda, Kalmar, Sweden	Bef. 1897 in USA
<		Anna Sofia Svensdotter	F	03 Nov 1854; Borg, Mörlunda, Kalmar, Sweden	21 Feb 1944 in Järeda, Kalmar, Sweden

Innehåll

Startpersonens familj	9
Carl Sjöstrand och Emelie Svensdotter.....	9
Hans ättlingars familjer	17
Generation 1	17
Carl Seashore och Mary Holmes	17
Emma Seashore och Frank Anderson	29
Selma Seashore.....	35
August Seashore och Jennie Rose.....	39
David Seashore och Winifred Jones.....	47
Index för platser	53
Index för individer	55